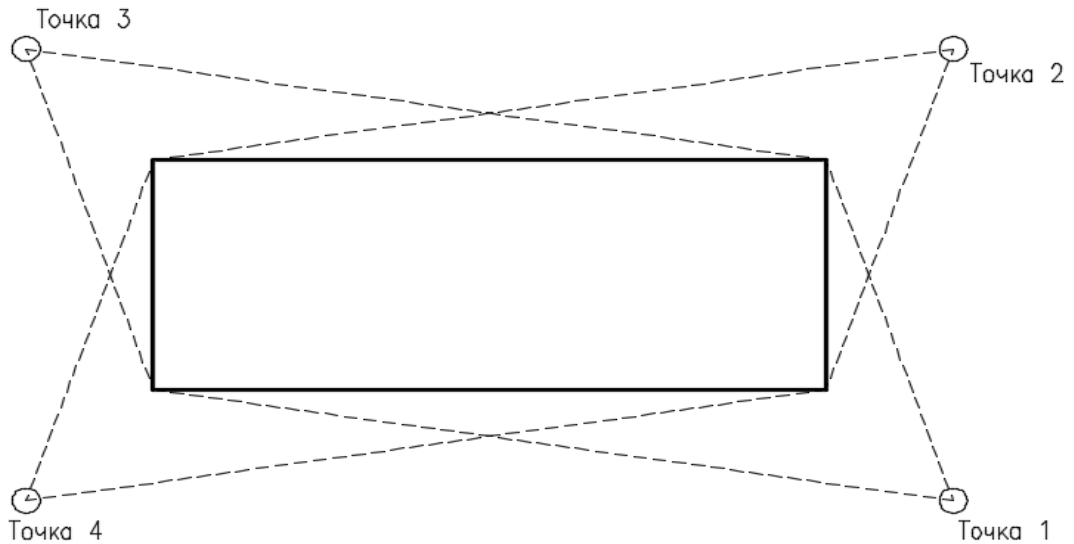


Памятка по фотографированию объектов

1. Фотографирование фасадов.

Произвести фотографирование всех 4 фасадов, опираясь на схему ниже.

Схема 1. Фотографирование фасадов здания



Примеры фотоиллюстраций фасадов:



2. Фотографирование общих наружных дефектов.

Произвести фотофиксацию всех возможных наружных дефектов, а именно:

- просадки и прогибы наружных стен;
- осадка грунта вокруг здания;

- трещины в наружных стенах;
- отпадение фасадной штукатурки;
- если фундамент бетонный, то зафиксировать трещины, локальные разрушения, замачивание конструкций;
- отсутствие или дефекты в отмостке;
- образование гнили наружных стен (желательно нижних венцов).

Перед фотофиксацией какого-либо дефекта рекомендуется сделать общее фото как показано на схеме. Это требуется для того, чтобы инженер понимал точное расположение дефекта.

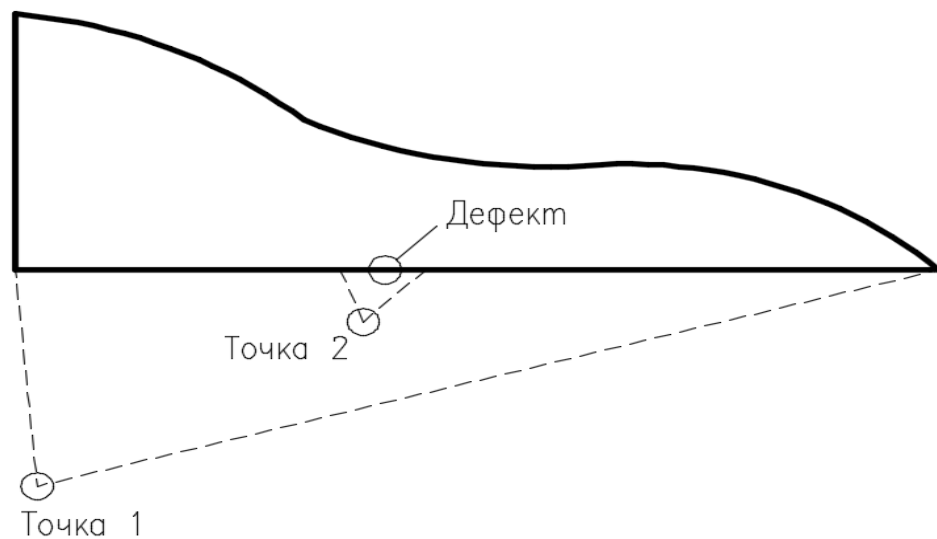


Схема 2. Фотографирование дефектов.

Примеры фотоиллюстраций (общий и частный вид дефекта):



3. Фотографирование дефектов внутри помещений.

Произвести фотофиксацию всех возможных внутренних дефектов, а именно:

- выпучивание, перекосы внутренних стен и перегородок;
- прогибы перекрытий;
- просадки пола;
- различные трещины на стенах, потолке и в местах их сопряжения;
- отпадение штукатурки;
- следы протечек, замачиваний;
- образование гнили в конструкциях;
- дефекты и перекосы оконных и дверных коробок (самые характерные, много фотографий не требуется);
- зафиксировать дефекты электроприборов и проводки.

Фотофиксацию дефектов проводить по схеме 2 приведенной выше.

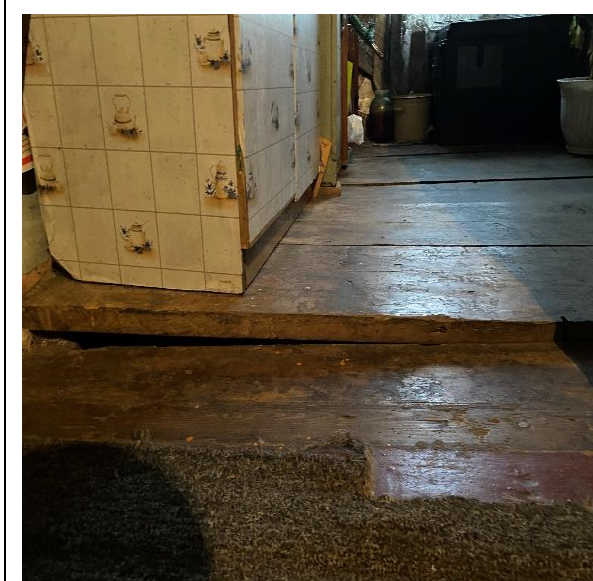
Примеры фотоиллюстраций:



деформация стен



фото прогиба перекрытия



просадка пола



трещины в местах сопряжения перекрытия и стен

4. Фотографирование подвала. В случаях если есть доступ в подвал или подпол, произвести фотографирование конструкций фундамента и возможных дефектов, а именно:

- неравномерная осадка;
- трещины или локальные разрушения;
- прогибы балок;
- поражение гнилью конструкций;
- следы замачивания или затопления.

Примеры фотоиллюстраций



5. Фотографирование конструкций крыши и кровли. В случаях, если есть доступ на чердак следует произвести фотографирование конструкций крыши и кровли, а также возможных дефектов, а именно:

- прогибы и перекосы кровли;
- сквозные отверстия в кровле;
- замачивания и поражения гнилью конструкций крыши;
- замачивание чердачного перекрытия.

Примеры фотоиллюстраций:



поражение гнилью конструкций



просветы со стороны чердака

Наши контакты для связи:

Эл.почта: spo.ural@mail.ru

Телефон: 8-922-182-96-72, 8-800-550-27-07 (звонок бесплатный)

Сайт: www.spo-ural.ru